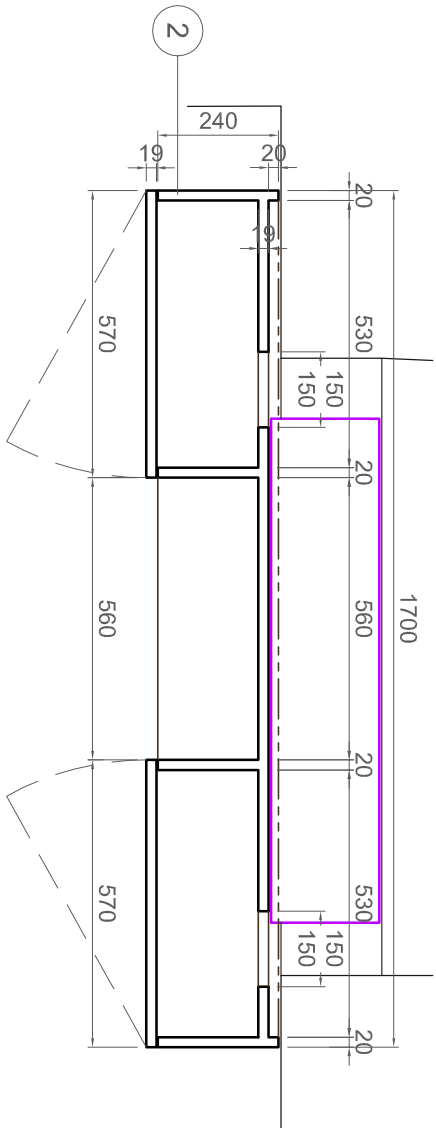
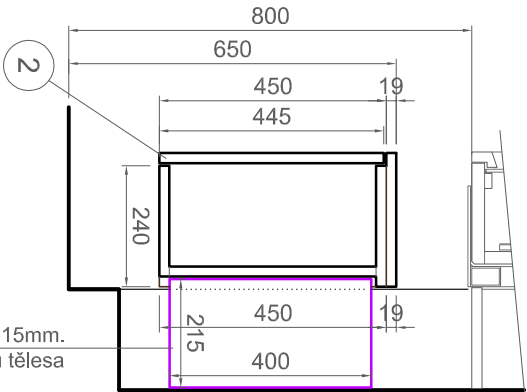
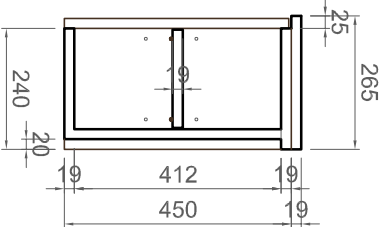
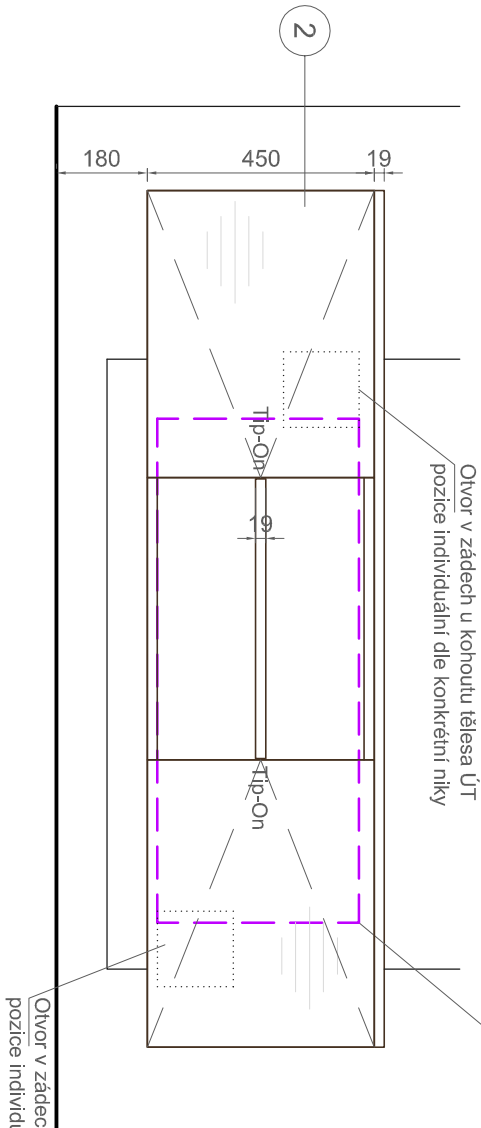


Těleso ÚT (Jaga) v. 400mm, hl. 215mm.  
Žáda korpusu skříňky doléhají až na čelní stěnu tělesa



Těleso ÚT (Jaga) v. 400mm, hl. 215mm.  
Žáda korpusu skříňky doléhají až na čelní stěnu tělesa

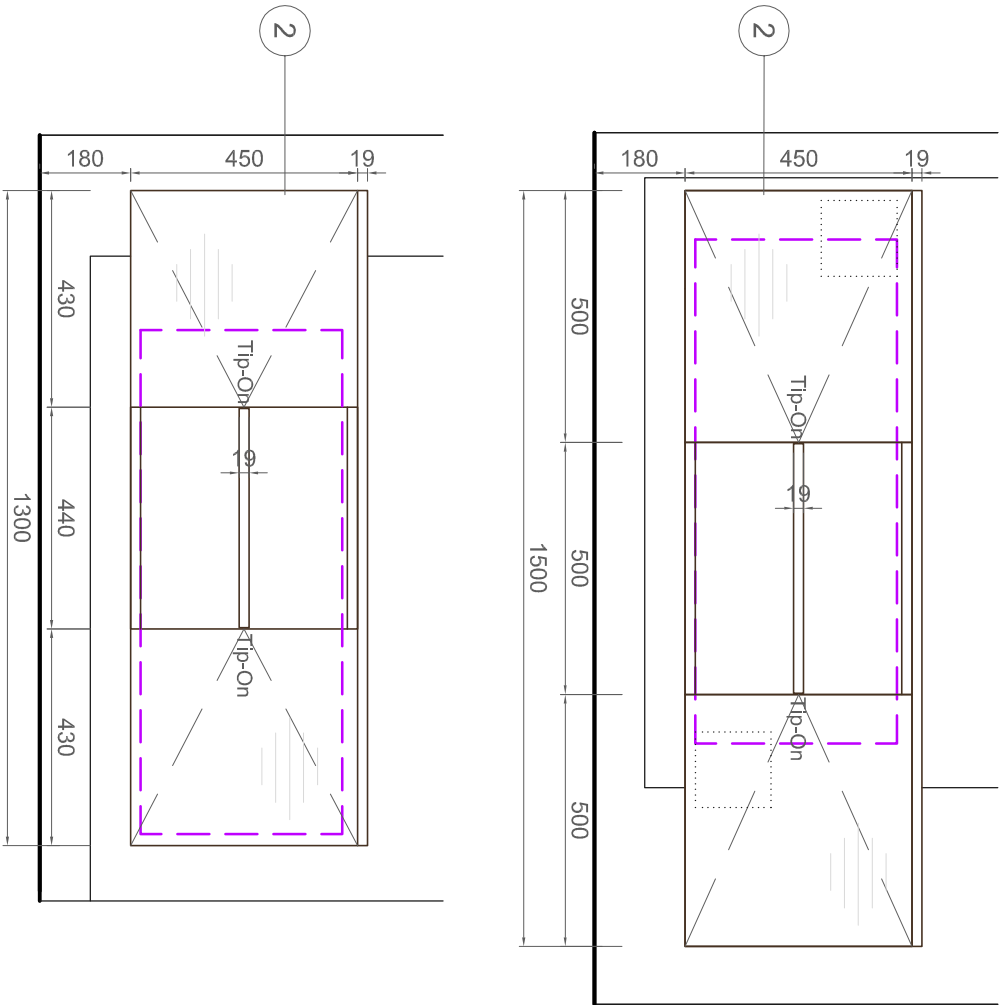
## LEGENDA MATERIÁLŮ:

- 1) DTD LAMINO DEZÉN BĚLENÝ DUB, TL. 25 mm, HRANÝ ABS 2 mm
- 2) DTD LAMINO DEZÉN BĚLENÝ DUB, TL. 18 mm, HRANÝ ABS 2 mm
- 3) DTD LAMINO DEZÉN BĚLENÝ DUB, TL. 10 mm
- 4) PŘEKLIŽKA LAKOVANÁ, BILÁ MAT, TL. 25 mm
- 5) MDF LAKOVANÁ var. PŘEKLIŽKA, RAL 9010 MAT, profil 50\*30 mm
- 6) DTD LAMINO BILÉ HLADKÉ, TL. 12 mm
- 7) DTD LAMINO BILÉ VYSOKÝ LESK, TL. 18 mm
- 8) DTD LAMINO SVĚTLE ŠEDÉ, RAL 7040, TL. 25 mm, HRANÝ ABS 2 mm
- 9) DTD LAMINO SVĚTLE ŠEDÉ, RAL 7040, TL. 18 mm, HRANÝ ABS 2 mm
- 10) DTD LAMINO SVĚTLE ŠEDÉ, RAL 7040, TL. 10 mm
- 11) DTD LAMINO ŠEDÉ TMAVÉ, RAL 7015, TL. 18 mm, HRANÝ ABS 2 mm
- 12) KOMPAKTNÍ DESKA BILÁ, RAL 9010, TL.12 MM
- 13) KOMPAKTNÍ DESKA SVĚTLE ŠEDÁ, RAL 7040, TL.12 MM
- 14) DŘEVĚNÝ HRANOL SMRKOVÝ 40\*60resp. 40\*160 mm
- 20) OCEL JACKEL 60\*40\*3 mm, P.Ú. SYNTETICKÁ BARVA ČERNÁ MAT
- 21) OCELOVÁ PÁSOVINA, TL. 5 mm, P.Ú. SYNTETICKÁ BARVA ČERNÁ MAT
- 22) KOVOVÁ KONZOLA, OCELOVÁ PÁSOVINA, TL. 3 mm, KOMAXIT 9011
- 23) KULATINA, KARTÁČOVANÁ NEREZ, DN 8 mm
- 24) TAHOKOV, 42\*12 MM, KOMAXIT RAL 9010
- 25) MADLO NEREZOVÉ, TYP HRAZDA, DL. 160 MM, NEREZ KARTÁČOVANÁ
- 26) OCELOVÁ TYČ NA ŠATY, P.Ú. CHROM
- 30) ZRCADLO, TL. 4 MM, BROUŠENÁ HRANA
- 31) SKLO ČIRÉ + SATINATO, OPACITA 60%,BEZPEČNOSTNÍ 3.1.3 , TL. 6 MM
- 32) SKLO ČIRÉ KALENÉ, TL. 8 MM, LEŠTĚNÁ HRANA
- 33) SKLO TVRZENÉ BILÉ, RAL 9010, TL. 6 MM, BROUŠENÁ HRANA
- 40) LED SVÍTIDLO TEPLÉ BILÉ vč. ALU PROFILU, ZAFRÉZ DO LDTD
- 41) LED SVÍTIDLO RGB MĚNIČ vč. ALU PROFILU, ZAFRÉZ DO LDTD
- 42) SPOJOVACÍ 3D PÁSKA
- 43) PRYŽOVÉ var. SILIKONOVÉ TĚSNĚNÍ BILÉ
- 44) SPOJKA NA DŘEVO MECHANICKÁ "LAMELO"
- 45) ZÁVĚSNÝ SYSTÉM SKŘÍNÍ S ARETACÍ
- 46) DŘEZ SPODNÍ MONTÁŽ, NEREZ
- 47) KUCHYŇSKÁ REKTIKOVATELNÁ NOŽIČKA, PLAST
- 48) KABELOVÁ PRŮCHODKA, NEREZ KARTÁČOVANÁ
- 49) NÁBYTKOVÝ ZÁMEK, P.Ú. CHROM, 3 KLÍČE

PŘED VÝROBOU MOBILIÁŘE OMĚŘIT SKUTEČNÉ ROZMĚRY NA STAVBĚI ZHOTOVITEL SE PŘED VÝROBOU SEZNÁMÍ S PROFILEM PŘÍSTUPOVÝCH CEST DO KLUBU A PŘÍZPŮSOBI JIM VELIKOST JEDNOTLIVÝCH KOMPONENTŮ. ZMĚNY V DESIGNU ČI KONSTRUKCI BUDOU KONZULTOVÁNY S ARCHITEKTEM INTERIÉRU.

VÝŠKOVÝ SYSTÉM Bpv ±0,000 = m n. m.

REVIZE:	POPIS ZMĚNY:	DATAUM:	VYPRACOVAL:



AKCE:	REKTORÁT MU	STUPEŇ PD:	DOKUMENTACE PRO VÝBĚR DODAVATELE
	ŽEROTÍNOVO NÁM. 617/9, BRNO	OBJEKT:	REKTORÁT MU - KLUB V 1.PP
	REKONSTRUKCE KLUBU V 1.PP	PROFESSE:	INTERIÉR
INVESTOR A OBJEDNATEL:	Masarykova univerzita	ZAKÁZKOVÉ ČÍSLO:	20079392-4
	Žerotínovo nám. 617/9, 601 77 Brno	DATAUM:	09/2022
MÍSTO STAVBY:	Žerotínovo nám. 617/9, 601 77 Brno	FORMÁT:	2 x A4
	parcels č.798, k.ú. Město Brno [610003]	KOPIE:	
GENERÁLNÍ PROJEKTANT:	INTAR a.s.	MĚŘÍTKO:	1:15
	Bezručova 81/17a, 602 00 Brno		
	tel.: +420 543 422 211		
	www.intar.cz, info@intar.cz		
HLAVNÍ INŽENÝR PROJEKTU:	ING. JANA MACÍKOVÁ, jmacikova@intar.cz		
ARCHITEKT PROJEKTU:	ING. ARCH. JAN ZEŽULKA, zezulka@atelierx.cz		
ZHOTOVITEL ČÁSTI:	ATELIER X Architects & Engineers s.r.o.	VÝKRES:	PLNÝ KORPUŠ 1, 2, 3 KRYJÍCÍ
	Holandská 2, 639 00 BRNO		TĚLESO ÚT, TVAR
	IC: 044 00 810	EVIDENČNÍ ČÍSLO:	20079392/D11
	Tel.: +420 603 816 626	ČÍSLO VÝKRESU:	10
ODPOVĚDNÝ PROJEKTANT:ING. ARCH. JAN ZEŽULKA, zezulka@atelierx.cz		REVIZE:	.
VYPRACOVAL:	ING. ARCH. JAN ZEŽULKA, zezulka@atelierx.cz		